

# KALİTE İLE GELEN BAŞARI



DMD SERİSİ  
YAĞ ENJEKTELİ KAYIŞ / KASNAK  
VİDALI KOMPRESÖRLER

DMD 30-75  
DMD 100-300

2.2 kW - 22 kW

# DMD SERİSİ

## KAYIŞ/KASNAK KOMPRESÖRLER

### 2.2 kW - 22 kW

Ekomak DMD Serisi modelleri; tank üstü, kurutucu entegreli ya da yalın kompresör olarak 3 ayrı şekilde yapılandırılarak kullanılabilir. Kapasitelerine göre hava tankları 200 lt, 270 lt ve 500 lt hacimlerde yatay olarak kurgulanmaktadır.

DMD kompresörler, operasyonel güç, kalite, çalışma güvenliği, servis ömrü ve kullanıcı konforu için yeni standartları belirler.



## KULLANICI TARAFINDAKİ KAZANÇLAR;

### SERVİS KOLAYLIĞI

- Bakım yapılacak olan bileşenlerin hepsi aynı kapak altına yerleştirilmiştir.
- Güvenli ve hızlı servis.
- Azalan servis maliyetleri.

### ARTIRILMIŞ VERİMLİLİK,

- Zor şartlar baz alınarak test edilmiş, son derece verimli vida grubu.
- Yüksek verimli, IP55 korumalı ve F sınıfı izolasyonlu elektrik motorları.
- Minimum basınç düşüşü ve yağın 3 ppm'den daha az taşınmasını sağlamak için tasarlanmış yağ seperatörü.

### KOMPAKT DİZAYN

- Tank üzeri modeller ile montaj alanından büyük kazanç.
- Büyük boy entegre Freon gazlı kurutucu kurulumunuzu kolaylaştırır ve yüksek kaliteli basınçlı hava sağlar.

### KULLANICI KONFORU

- Düşük gürültü seviyesi sayesinde iş yerine yakın kurulum avantajı.
- Harici yağ seviyesi görüş camı ile kolay yağ seviyesi kontrolü.
- Kolayca çıkarılabilir paneller sayesinde akıcı servis.

### HER KOŞULDA HİZMETİNİZDE

- Verimli filtrasyon.
- Güçlü fan.
- Daha iyi bir soğutma akışı sağlayan büyük soğutucu.

# DMD 30 - 75 SERİSİ

## 2.2 kW - 5.5 kW

Ekomak DMD Serisi, günümüzün vidalı kompresör uygulamalarının öngördüğü bütün olanakları karşılamak için en son teknolojilere sahiptir. DMD Serisi kompresörlerimiz ile, Ekomak'tan beklediğiniz tüm güvenilirliği sunabilmekteyiz. Birçok özelliği, standart opsiyonları ve kendi küçük, avantajları büyük **kayışlı güç aktarımlı** kompresörler ile DMD Serisi, küçük ve orta boy işletmelerin yapısına uyacak şekilde tasarlanmıştır.



İsteğe bağlı, CR (hava tankı entegreli) ve CRD (kurutucu ve hava tankı entegreli) serilerimizde entegre yapılandırmalarımızla ürünün bastığı alanı (ayak izini) ve işletme maliyetlerini azaltın, kurulum maliyetlerinizi en aza indirin ve yerden tasarruf edin. Kurulumu ve kullanımı kolay, tüm sistem bileşenleri ile mükemmel bir şekilde uyumlu 2.5 ile 5.5 kW kompresörlerimiz, kurutucu ve hava tankı ile entegre olduğundan hem daha az kullanım alanına ihtiyacınız olur hem de yüksek kalitede ve maksimum verimlilikte basınçlı hava elde ederek bir sistemle iki kere tasarruf sağlamanız mümkündür.

### DMD 30 - 75 SABİT DEVİRLİ TEKNİK ÖZELLİKLER

MODEL	KAPASİTE (m <sup>3</sup> /min)			TAHRİK ŞEKLİ	MOTOR GÜCÜ (kW/hp)	SES SEVİYESİ (dB(A))	MOTOR Sınıfı	BAĞLANTI Çapı (G)	EBATLAR (mm) En x Boy x Yükseklik	AĞIRLIK (kg)
	7 Bar	8 Bar	10 Bar							
DMD 30C	0.37	0.32		Kayış Kasnak	2,2/3	67	IE3	1/2"	753 X 526 X 725	120
DMD 30CR	0.37	0.32		Kayış Kasnak	2,2/3	67	IE3	1/2"	1570 X 753 X 1520	170
DMD 30CRD	0.37	0.32		Kayış Kasnak	2,2/3	67	IE3	1/2"	1570 X 753 X 1520	200
DMD 40C	0.42	0.38		Kayış Kasnak	3/4	67	IE3	1/2"	753 X 526 X 725	125
DMD 40CR	0.42	0.38		Kayış Kasnak	3/4	67	IE3	1/2"	1570 X 753 X 1520	177
DMD 40CRD	0.42	0.38		Kayış Kasnak	3/4	67	IE3	1/2"	1570 X 753 X 1520	208
DMD 55C	0.62	0.57	0.50	Kayış Kasnak	4/5,5	68	IE3	1/2"	753 X 526 X 725	134
DMD 55CR	0.62	0.57	0.50	Kayış Kasnak	4/5,5	68	IE3	1/2"	1570 X 753 X 1520	188
DMD 55CRD	0.62	0.57	0.50	Kayış Kasnak	4/5,5	68	IE3	1/2"	1570 X 753 X 1520	228
DMD 75C	0.80	0.78	0.69	Kayış Kasnak	5,5/7,5	68	IE3	1/2"	753 X 526 X 725	138
DMD 75CR	0.80	0.78	0.69	Kayış Kasnak	5,5/7,5	68	IE3	1/2"	1570 X 753 X 1520	198
DMD 75CRD	0.80	0.78	0.69	Kayış Kasnak	5,5/7,5	68	IE3	1/2"	1570 X 753 X 1520	238

C\* Kompresör CR\*\* Kompresör + Hava Tankı CRD\*\*\* Kompresör + Hava Tankı + Kurutucu  
Gürültü seviyesi ölçümü, ISO 2151'e göre yapılmıştır.  
Kapasite 1 Bar ve 20°C emiş sıcaklığında ISO1217 ED3, EK C-2010'a göre ölçülmüştür.  
DMD 30-40-55-75 modelleri 270 lt yatay hava tankı üzerine monte edilmektedir.

# DMD 100 - 300 SERİSİ

## 7.5 kW - 22 kW

### YENİLİKÇİ TASARIM, UYGUN SEÇİMLER



#### DAHA FAZLA KURULUM ESNEKLİĞİ

Tank üzeri tasarımı ile olabilecek en küçük alana sığma ve çok daha az ses seviyesi ile çalışma imkanı sağlar.

#### ETKİLEYİCİ STANDART ÖZELLİKLER

Bu seri, standart özellikleriyle standartlarının ötesinde, üretiminizde kaliteli basınçlı hava ve enerji tasarrufu yakalamanıza imkan sağlar.

#### DAHA DÜŞÜK BAKIM MALİYETLERİ

Kolayca kontrol edilen üniteler, bileşenlere kolay erişim sağlar. Bakımı kısa sürede yapılacak şekilde dizayn edilmiştir.

### DMD 100 - 300 SABİT DEVİRLİ TEKNİK ÖZELLİKLER

MODEL	KAPASİTE (m <sup>3</sup> /min)			TAHRİK ŞEKLİ	MOTOR GÜCÜ (kW/hp)	SES SEVİYESİ (dB(A))	MOTOR Sınıfı	BAĞLANTI Çapı (G)	EBATLAR (mm) En x Boy x Yükseklik	AĞIRLIK (kg)
	8 Bar	10 Bar	13 Bar							
DMD 100C	1,10	0,96	0,78	Kayış Kasnak	7,5/10	68	IE3	3/4"	590 x 810 x 975	190
DMD 100CR	1,10	0,96	0,78	Kayış Kasnak	7,5/10	68	IE3	3/4"	590 x 1900 x 1470	305,5
DMD 100CRD	1,10	0,96	0,78	Kayış Kasnak	7,5/10	68	IE3	3/4"	590 x 1900 x 1470	359,5
DMD 150C	1,60	1,34	1,14	Kayış Kasnak	11/15	68	IE3	3/4"	590 x 810 x 975	200
DMD 150CR	1,60	1,34	1,14	Kayış Kasnak	11/15	68	IE3	3/4"	590 x 1900 x 1470	315,5
DMD 150CRD	1,60	1,34	1,14	Kayış Kasnak	11/15	68	IE3	3/4"	590 x 1900 x 1470	369,5
DMD 200C	2,50	2,24	1,95	Kayış Kasnak	15/20	68	IE3	1"	780 x 1130 x 1220	320
DMD 200CR	2,50	2,24	1,95	Kayış Kasnak	15/20	68	IE3	1"	780 x 1950 x 1850	452,5
DMD 200CRD	2,50	2,24	1,95	Kayış Kasnak	15/20	68	IE3	1"	780 x 1950 x 1850	506,5
DMD 250C	3,00	2,60	2,28	Kayış Kasnak	18,5/25	69	IE3	1"	780 x 1130 x 1220	335
DMD 250CR	3,00	2,60	2,28	Kayış Kasnak	18,5/25	69	IE3	1"	780 x 1950 x 1850	467,5
DMD 250CRD	3,00	2,60	2,28	Kayış Kasnak	18,5/25	69	IE3	1"	780 x 1950 x 1850	521,5
DMD 300C	3,62	3,12	2,80	Kayış Kasnak	22/30	71	IE3	1"	780 x 1130 x 1220	355
DMD 300CR	3,62	3,12	2,80	Kayış Kasnak	22/30	71	IE3	1"	780 x 1950 x 1850	487,5
DMD 300CRD	3,62	3,12	2,80	Kayış Kasnak	22/30	71	IE3	1"	780 x 1950 x 1850	541,5

### OPSİYONEL 270 LT TANK EBATLARI

MODEL	EBATLAR (mm) En x Boy x Yükseklik	AĞIRLIK (kg) 270 lt Tank	MODEL	EBATLAR (mm) En x Boy x Yükseklik	AĞIRLIK (kg) 270 lt Tank
DMD 100C	590 X 810 X 975	190	DMD 150C	590 X 810 X 975	200
DMD 100CR	590 X 1900 X 1470	263,5	DMD 150CR	590 X 1900 X 1470	273,5
DMD 100CRD	590 X 1900 X 1470	317,5	DMD 150CRD	590 X 1900 X 1470	327,5

C\* Kompresör CR\*\* Kompresör + Hava Tankı CRD\*\*\* Kompresör + Hava Tankı + Kurutucu

Gürültü seviyesi ölçümü, ISO 2151'e göre yapılmıştır.

Kapasite 1 Bar ve 20°C emiş sıcaklığında ISO1217 ED3, EK C-2010'a göre ölçülmüştür.

DMD 100-150-200-250-300 modelleri 500 lt hava tankı üzerine monte edilmektedir.

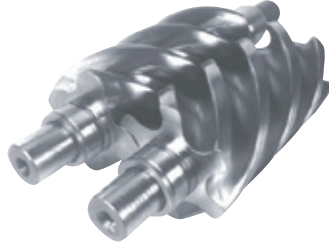


# DMD 30 - 300 SERİSİ

## 2.2 kW - 22 kW

### GÜÇLÜ VE VERİMLİ BİLEŞENLER

- Airtech® patentli vida blokları %100 görev döngüsü sağlar.
- DMD 30-300 serisi maksimum 46°C / 115°F ortam sıcaklığında çalışacak şekilde tasarlanmıştır.



### KOLAY KURULUM

- Zemin veya tank monteli ve entegre kurutuculu veya entegre kurutucusuz dahil olmak üzere birden fazla konfigürasyonda mevcuttur.
- Son derece küçük ayak izi ve üstten soğutma havası deşarjı, duvara veya hatta bir köşeye yerleştirilmesine izin verir.



En yeni nesil DMD serisi, Ekomak güçlü döner vida elemanı ile müşterinin görev çağrısının ötesine geçmek için gelişmiş bir elektronik kontrol cihazı ile birlikte geliyor. Gelişmiş İzleme Modülü DMD 30-300'ün yeni ES4000 basic kontrol cihazı gelişmiş izleme ve kontrol sunar:

- Simge tabanlı ekran, basınç ayarları, sıcaklık okuma.
- Çalışma saatleri/yük saatleri.
- Servis uyarıları.
- Çıkış basıncı ayarı doğrudan kontrol cihazının üzerinden yapılmakta
- Basınç ve eleman çıkış sıcaklığı okuması sağlanmaktadır.

## ENTEĞRE KURUTUCU ÖZELLİKLERİ

ENTEĞRE KURUTUCU İLE BASINÇLI HAVANIN SICAKLIĞINI  
“+3°C ÇİĞLENME NOKTASINA” KADAR DÜŞÜRÜYOR.  
BU SAYEDE BASINÇLI HAVANIN %95'İNİ KURUTUYOR

#### 1. SOĞUTMA KOMPRESÖRÜ

Elektrik tahrikli motor, aşırı akım ve sıcaklık korumalı.

#### 2. SOĞUTUCU KONDENSER

Hava soğutmalı, yüksek ısılar için tasarlanmış geniş yüzey.

#### 3. IP S4 KORUMALI FAN MOTORU

Kondens hava soğutması için.

#### 1. SOĞUTMA KOMPRESÖRÜ

Elektrik tahrikli motor, aşırı akım ve sıcaklık korumalı.

#### 4. HAVA GAZ EVOPARATÖRÜ

Düşük basınç kaybı ve yüksek ısı transferi.

#### 5. KONDENS SEPERATÖR

Yüksek verimlilik.

#### 6. HAVA-HAVA EŞANJÖRÜ

Yüksek ısı transferi sağlayan geniş yüzey.

#### 7. SICAK GAZ BYPASS VALFİ

Düşük yükte donmayı engelleyici gaz ayar valfi.

#### 8. ELEKTRONİK SEVİYE KONTROLLÜ OTOMATİK TAHLİYE

Sadece kondens su tahliyesi yaparak enerji tasarrufu sağlar.

#### 9. KONTROL PANELİ



EKOMAK Merkez  
Turgut Özal Bulvarı No:168 Şerifali  
34775 Ümraniye İSTANBUL

EKOMAK Fabrika  
Edirne OSB. 1.Cad. No:18 Domurcalı  
Süloğlu EDİRNE

İletişim  
P: +90 216 540 11 33  
F: +90 216 415 41 39  
info@ekomak.com.tr

 **EKOMAK**®

6999990120  
© 2019, EKOMAK. Tüm hakları saklıdır. Bahsedilen tüm marka, ürün adı, şirket adı, ticari marka ve servis markaları, sahiplerinin mülkiyetindedir. Ürünlerimiz sürekli olarak geliştirilmekte ve iyileştirilmektedir. Bu nedenle önceden haber vermeden ürün teknik özelliklerini değiştirme hakkımızı saklı tutarız. Resimler sözleşme açısından bağlayıcı değildir.